

Características

Obrigado por comprar este produto.

"Ajuste simples" (Simple Adjust) refere-se a uma estrutura de união que permite que os próprios usuários façam ajustes simples no comprimento da pulseira. Antes de usar o Ajuste simples, leia atentamente estas instruções para garantir o uso correto dos procedimentos. Se você tiver qualquer dificuldade, leve o relógio ao seu revendedor para solicitar o ajuste da pulseira.

⚠ Advertência

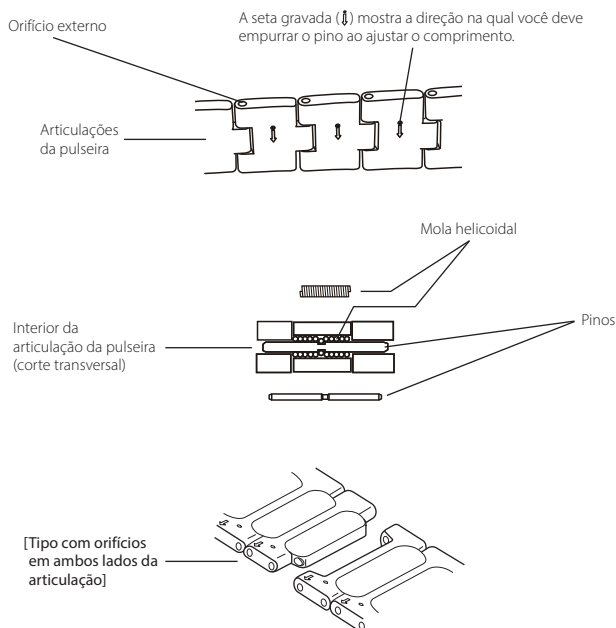
Manuseio das peças da pulseira

- Durante e depois do ajuste da pulseira, sempre mantenha as peças pequenas, como os pinos, molas e articulações da pulseira retirados, fora do alcance de crianças pequenas, para evitar o risco de que tais peças sejam engolidas acidentalmente.
- Caso qualquer uma dessas peças for engolida por uma criança, consulte um médico imediatamente e procure tratamento.

⚠ Atenção

- Ao ajustar o comprimento da pulseira, tome cuidado para não se ferir com os pinos, clipe de papel ou outros objetos pontiagudos.

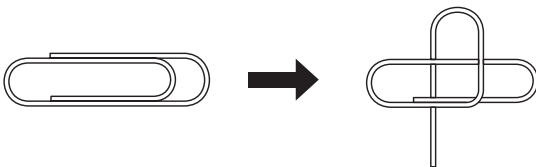
Estrutura de união do Ajuste simples



Nas pulseiras com orifícios em ambos lados da articulação, ajuste o pino mais próximo da seta. Não retire o pino no lado oposto.

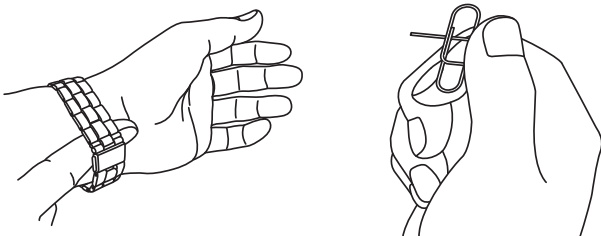
Guia para o ajuste do comprimento

Prepare um clipe de papel dobrando-o na forma mostrada na ilustração. Se você não tiver um clipe de papel, simplesmente use uma ferramenta similar com uma ponta dura.



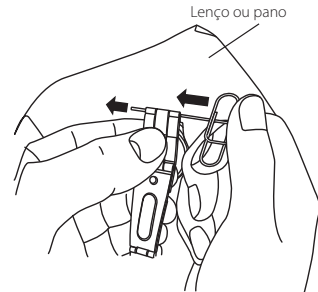
O comprimento deve lhe permitir deslizar um dedo com conforto sob a pulseira.

Segure a ferramenta assim



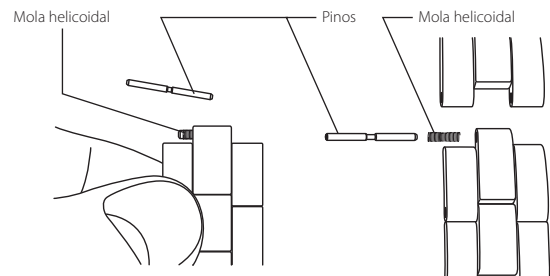
Para retirar as articulações

- (1) Os pinos e molas helicoidais são peças pequenas e podem se soltar com facilidade. Portanto, antes de começar, coloque um lenço ou um pano macio semelhante por baixo para prevenir sua perda.
- (2) Depois de decidir quantas articulações deseja retirar, use o clipe de papel para empurrar o pino para fora na direção indicada pela seta gravada no interior da articulação.
 - * Se estiver difícil de empurrar o pino, dobre e estique as uniões na articulação alvo algumas vezes e, em seguida, tente novamente.



Ao retirar múltiplas articulações, retire-as uniformemente de ambos os lados do fecho, de forma que a pulseira permaneça equilibrada.

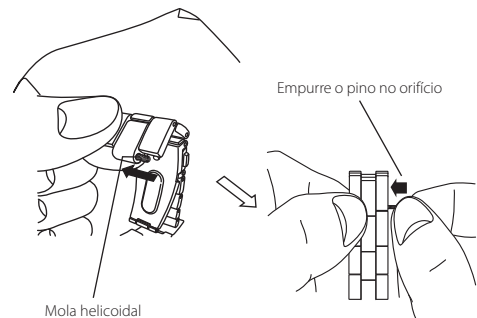
Ao retirar 3 articulações, retire 1 articulação do lado das 12 horas e 2 do lado das 6 horas. Isso facilitará a colocação do relógio no pulso.



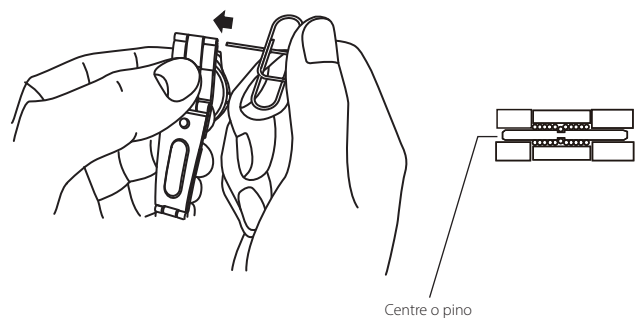
- (3) Coloque os pinos e molas helicoidais retirados em um prato pequeno ou outro receptáculo semelhante para evitar sua perda.

Para reconectar as articulações

- (1) Empurre a mola helicoidal completamente no orifício na articulação, encaixe a articulação na próxima articulação e, em seguida, empurre o pino na união desde o orifício externo.



- (2) Para terminar, empurre o pino para dentro desde a parte superior da articulação. Se o pino não estiver centrado na articulação, ele pode deslizar para fora enquanto você estiver com o relógio no pulso. Verifique a estrutura de união do Ajuste simples para garantir que esteja encaixada corretamente.



- (3) Depois de ajustar o comprimento, guarde quaisquer peças retiradas (molas helicoidais ou pinos) em um lugar seguro.

* O seu relógio pode diferir do produto mostrado nas ilustrações nestas instruções.